

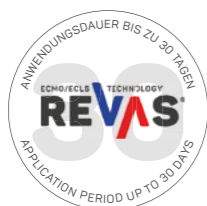


KANÜLENKATALOG

2019

VERFAHREN

RHEOPAX
SURFACE TECHNOLOGY



Die RHEOPAX® synthetische Albumin-Beschichtung ist eine Oberflächenveredelung, die als finaler Fertigungsschritt vor der Sterilisation durchgeführt wird. Sie verbessert nicht nur die Oberflächenqualität, sondern reduziert auch eventuell vorhandene Monomere und Weichmacher, die während des Fertigungsprozesses oberflächlich zugänglich sind. Dadurch wird die Biokompatibilität des gesamten extrakorporalen Kreislaufes verbessert.



Im Medizinproduktebereich haben sich DEHP als Weichmacher bewährt und kommen seit vielen Jahren zum Einsatz. Da eine negative Wirkung von DEHP beim Menschen belegt werden kann, geht free life medical auf Nummer sicher und bietet die meisten Produkte auch DEHP-frei an.

Unsere DEHP-freien Produkte erkennen Sie an diesem Gütesiegel.



weitere Informationen finden Sie auf unserer Webseite www.freelife-medical.com

KANÜLENKATALOG

INHALTSVERZEICHNIS

REVAS® ECMO / ECLS KANÜLEN

- 4 REVAS® Arterielle Femoralkanüle
- 6 REVAS® Venovenöse Dual Lumen Kanüle
- 8 REVAS® Universelle Venöse Femoralkanüle
- 10 REVAS® Venöse Femoralkanüle
- 12 REVAS® Vorgebogene venöse Femoralkanüle
- 14 CruraSave® Femoral Perfusionsset

ARTERIELLE KANÜLEN

- 16 Arterielle Femoralkanüle
- 18 Arterielle Femoralkanüle - lange Version
- 20 Arterielle Kanüle Pediatric
- 22 Arterielle Kanülen - gerade und gebogen
- 24 Aortenperfusionskanüle
- 26 Aortenperfusionskanüle gerade mit flexiblem Ring und gehärteter Spitze

VENÖSE KANÜLEN

- 28 Venöse Femoralkanüle SA
- 30 Venöse Kanülen - gerade und 90° gebogen
- 32 Venöse 2-Stufen Kanülen
- 34 Venöse 3-Stufen Kanülen

AORTIC ROOT KANÜLEN

- 36 Aortic Root Kanülen - mit oder ohne Entlüftungslinie

KORONARPERFUSIONSKANÜLEN

- 38 Koronarperfusionskanülen - 90° und 135°

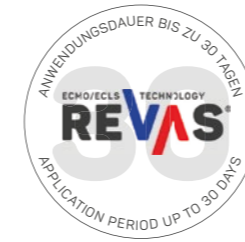
VENTS, SAUGER & DRAINAGEN

- 40 BOIDA & Starrer Sauger
- 42 Sumpfsauger & Links Vent mit und ohne Einführhilfe
- 44 Thoraxdrainagen

ZUBEHÖR

- 46 REVAS® Einführbestecke
- 47 Einführhilfen

REVAS® ARTERIELLE FEMORALKANÜLE



Das bewährte Design unserer REVAS® Arteriellen Femoralkanüle zur arteriellen Kanülierung bietet eine innovative und einzigartige Kanülierungstechnik zum maximalen Schutz vor chirurgischen Traumata.

Die Knickstabilität und Flexibilität gibt höchstmögliche Sicherheit beim Einführen.

FAKTEN

- Anwendungsdauer bis zu 30 Tage
- Optional mit RHEOPAX®-Beschichtung
- Drahtverstärkt
- Knickstabilität
- Stufenloser Übergang von Dilatator zur Kanüle
- DEHP-frei
- Optional REVAS® Einführbesteck oder Einführhilfe für Arterielle Femoralkanüle

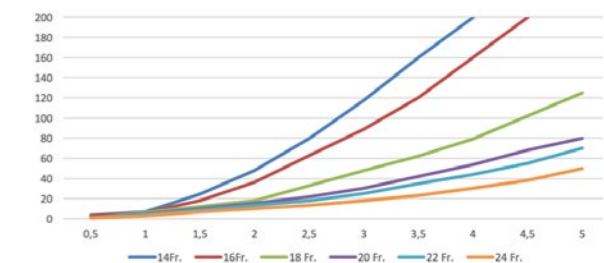
TECHNISCHE DATEN

FRENCH

14	16	18	20	22	24
----	----	----	----	----	----

KONNEKTOR

E	D	C	B
1/4" LL	3/8" LL	1/4"	3/8"
14 Fr	14-24 Fr	14 Fr	14-24 Fr



KONNEKTOR

1/4" LL
3/8" LL

ARTIKELNUMMER

FLK A18 E Fr*
FLK A18 D Fr*

ARTIKELNUMMER (RHEOPAX®)

FLK A18 E Fr* R
FLK A18 D Fr* R

1/4"
3/8"

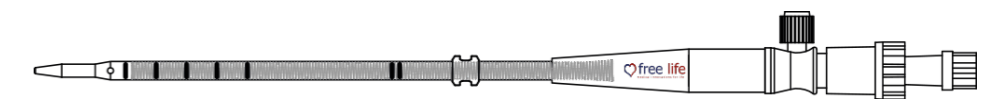
FLK A18 C Fr*
FLK A18 B Fr*

FLK A18 C Fr* R
FLK A18 B Fr* R

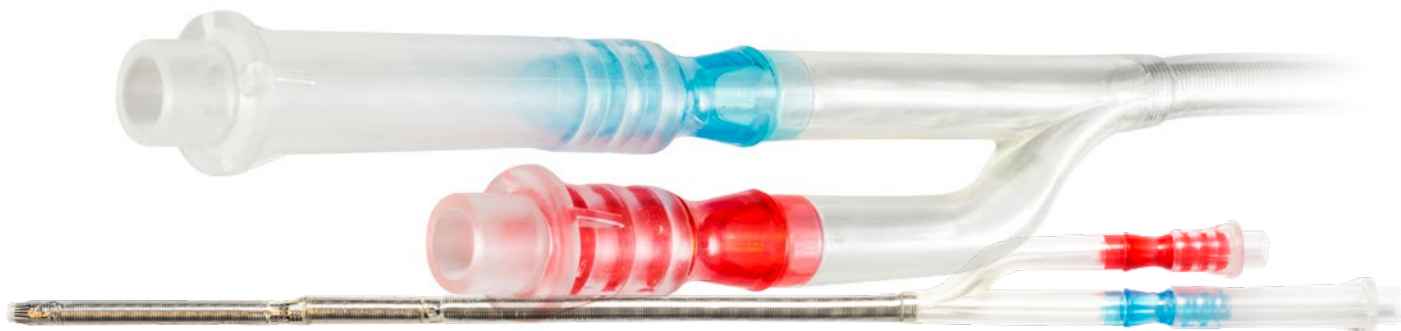


VE LIEFERZEIT

5 Stück nach Absprache



* bitte wählen Sie die gewünschte French-GöÙe.



REVAS® VENOVENÖSE DUAL LUMEN KANÜLE

FAKTEN

- Anwendungsdauer bis zu 30 Tage
- RHEOPAX® Beschichtung
- Drahtverstärkt
- Knickstabilität
- Hohe Flussrate
- DEHP-frei
- Optional REVAS® Einführbesteck für Dual Lumen Kanüle

Die REVAS® VenoVenöse Dual Lumen Kanüle ist speziell für die gleichzeitige Drainierung und Rückführung von einem einzigen Ausgangspunkt für veno-venöse ECMO konzipiert.

Eingeführt über die V. Jugularis bis in die V. Cava Inferior. In V. Cava Inferior wird venöses Blut angesaugt und zur ECMO geführt.

Das O²-reiche Blut wird dann - über den arteriellen Schenkel der Kanüle - zurück ins Herz und in den Blutkreislauf geführt.

TECHNISCHE DATEN

FRENCH

19 23 27 31

KONNEKTOR

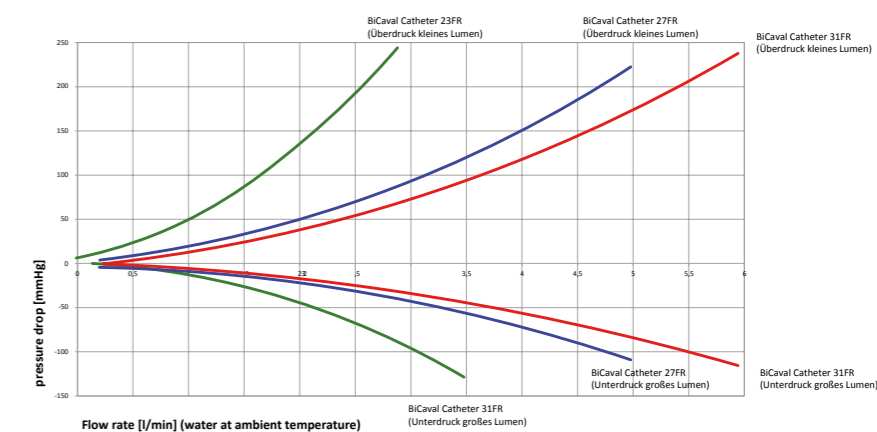
3/8"

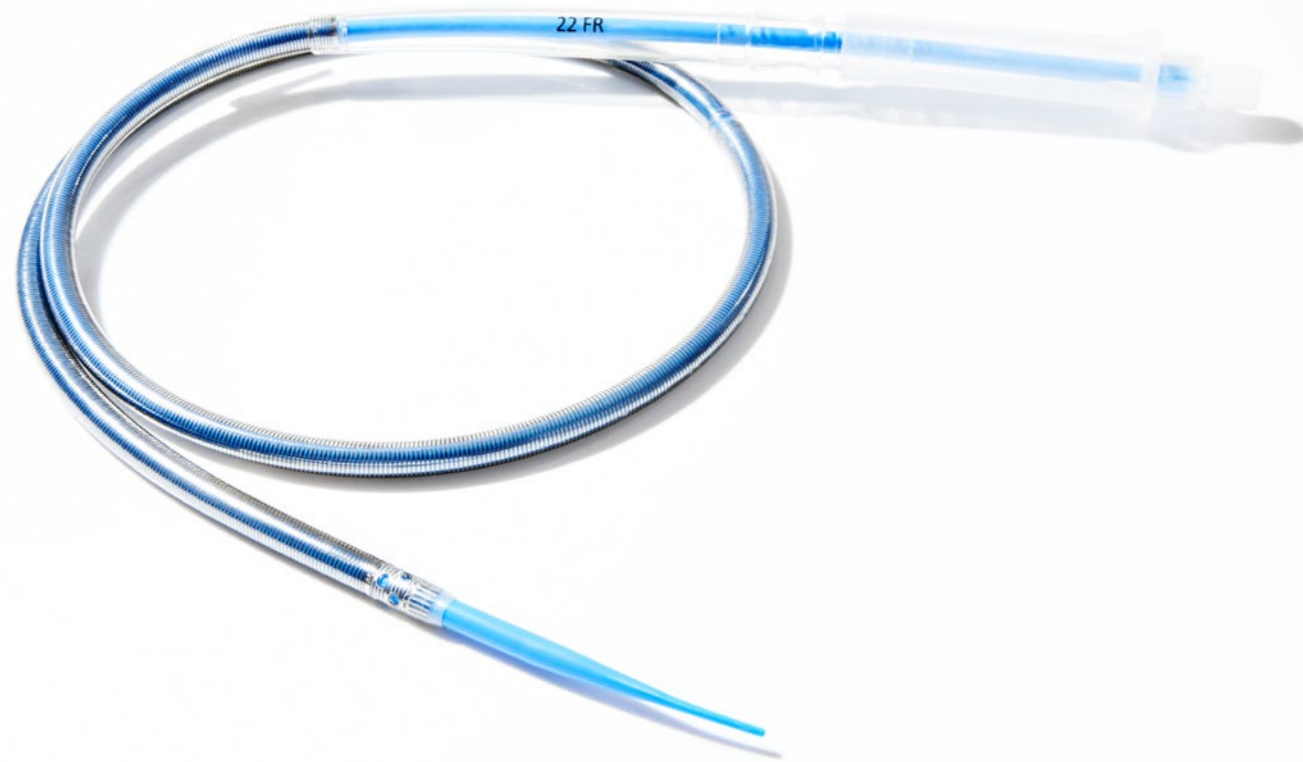
ARTIKELNUMMER

FLK VV Fr*
FLK VV Fr* R (RHEOPAX®)

VE 1 Stück
LIEFERZEIT nach Absprache

* bitte wählen Sie die gewünschte French-Göße.





Die universelle REVAS® ECMO/ECLS Femoralkanüle ist länger als unsere bewährte, venöse ECMO Femoralkanüle und dient als Blutrückführkanüle bei der veno-venösen ECMO.

Das Kanülenende wird im rechten Vorhof positioniert, um die Lunge mit sauerstoffreichem Blut zu versorgen.

ECMO / ECLS KANÜLEN

REVAS® UNIVERSELLE ECMO/ECLS KANÜLE

FAKTEN

- Anwendungsdauer bis zu 30 Tage
- RHEOPAX® Beschichtung
- Drahtverstärkt
- Knickstabilität
- Hohe Flussrate
- DEHP-frei
- Optional REVAS® Einführbesteck

TECHNISCHE DATEN

FRENCH

18 20 22

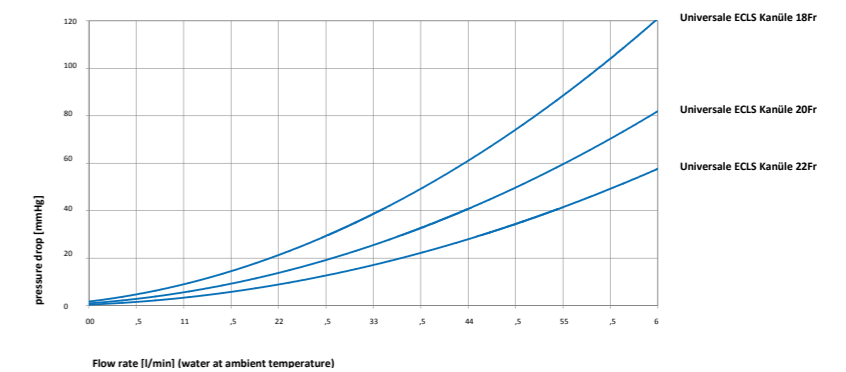
KONNEKTOR

3/8"

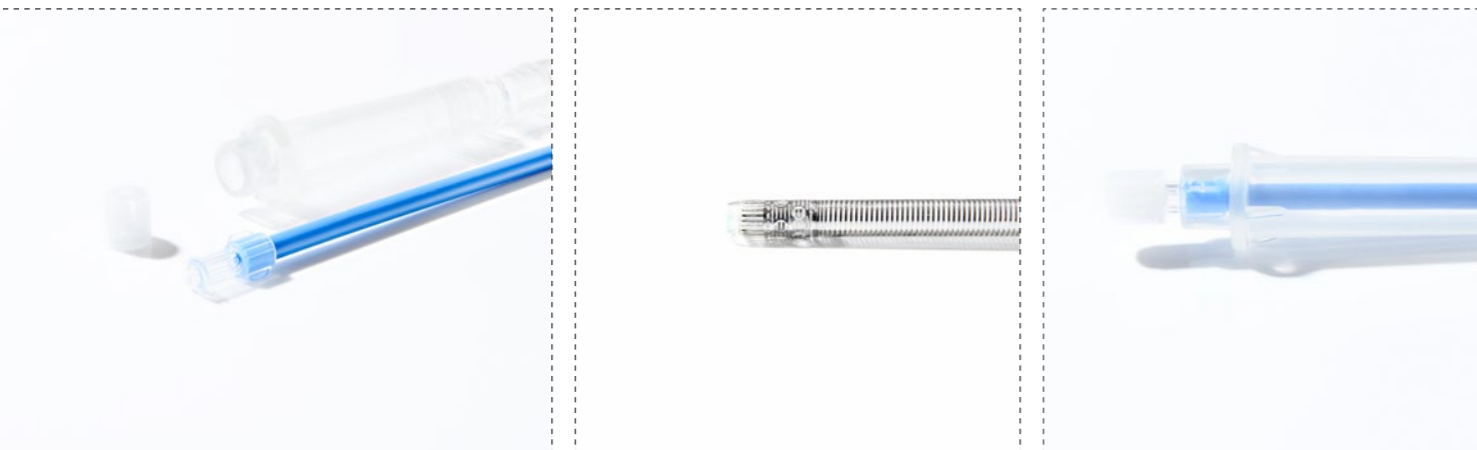
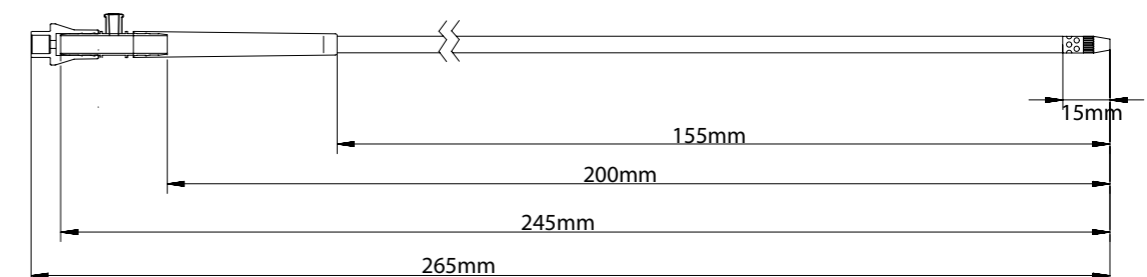
ARTIKELNUMMER

FLK V20 B Fr*
FLK V20 B Fr* R (RHEOPAX®)

VE 1 Stück
LIEFERZEIT nach Absprache



* bitte wählen Sie die gewünschte French-Göße.





Das bewährte Design unserer REVAS® Femoralkanüle zur venösen Kanülierung bietet eine innovative und einzigartige Kanülierungstechnik zum maximalen Schutz vor chirurgischen Traumata.

Die Knickstabilität und Flexibilität gibt höchstmögliche Sicherheit beim Einführen.

REVAS® VENÖSE FEMORALKANÜLE

FAKTEN

- Anwendungsdauer bis zu 30 Tage
- Optional mit RHEOPAX®-Beschichtung
- 22 - 26 Fr. Kanüle mit Drahtverstärkung
- Knickstabilität
- Hohe Flussrate
- DEHP-frei
- Optional REVAS® Einführbesteck oder Einführhilfe

TECHNISCHE DATEN

FRENCH

22 24 26

KONNEKTOR

3/8"

ARTIKELNUMMER

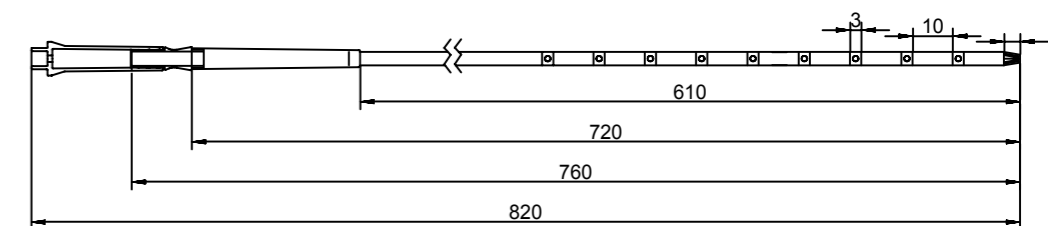
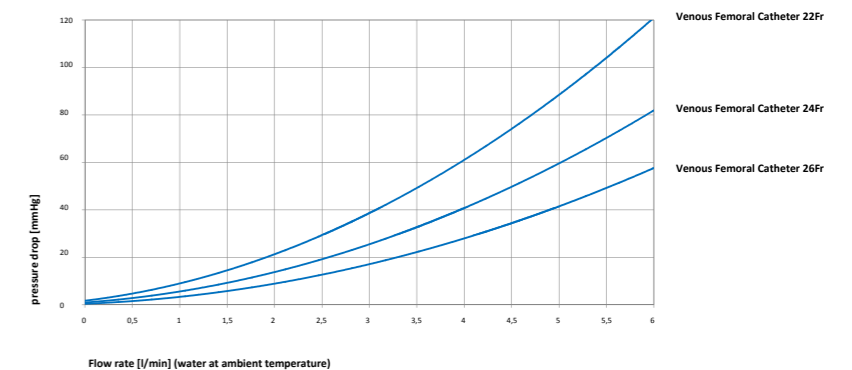
FLK V10 B Fr*
FLK V10 B Fr* R (RHEOPAX®)

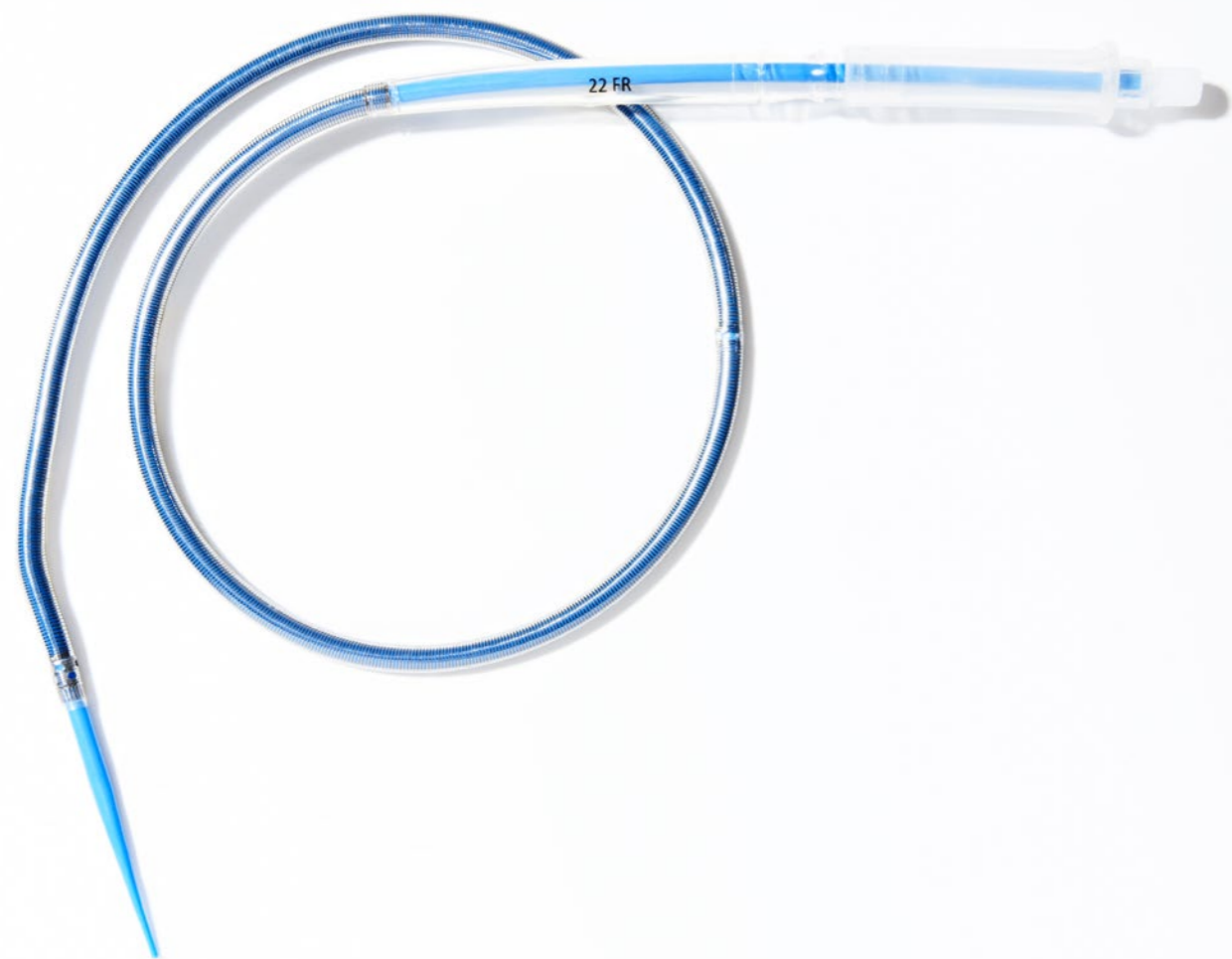
VE

LIEFERZEIT

1 Stück
nach Absprache

* bitte wählen Sie die gewünschte French-Göße.





Die REVAS® ECMO/ECLS venöse Femoralkanüle mit vorgebogener Spitze wird transeptal im linken Vorhof positioniert um dort sauerstoffreiches Blut abzusaugen.

REVAS® ECMO/ECLS VENÖSE FEMORALKANÜLE MIT VORGEBOGENER SPITZE

FAKTEN

- Anwendungsdauer bis zu 30 Tage
- Optional mit RHEOPAX®-Beschichtung
- 18 - 22 Fr. Kanüle mit Drahtverstärkung
- Knickstabilität
- Hohe Flussrate
- DEHP-frei
- Optional REVAS® Einführbesteck oder Einführhilfe

TECHNISCHE DATEN

FRENCH

18 20 22

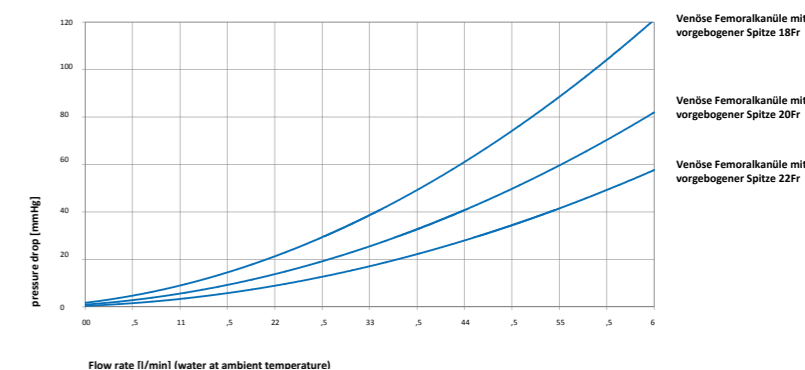
KONNEKTOR

3/8"

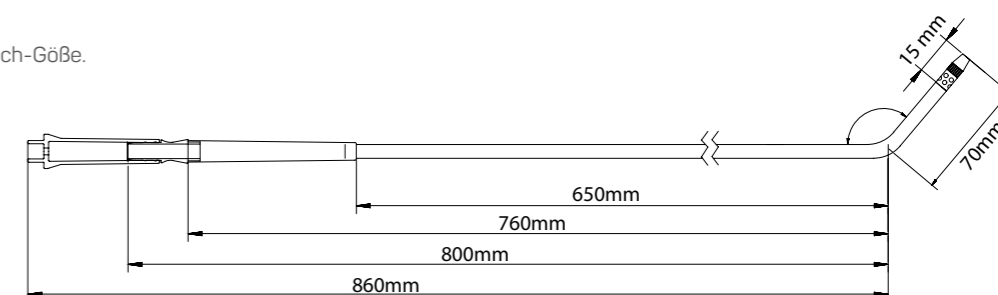
ARTIKELNUMMER

FLK V19 B Fr*
FLK V19 B Fr* R (RHEOPAX®)

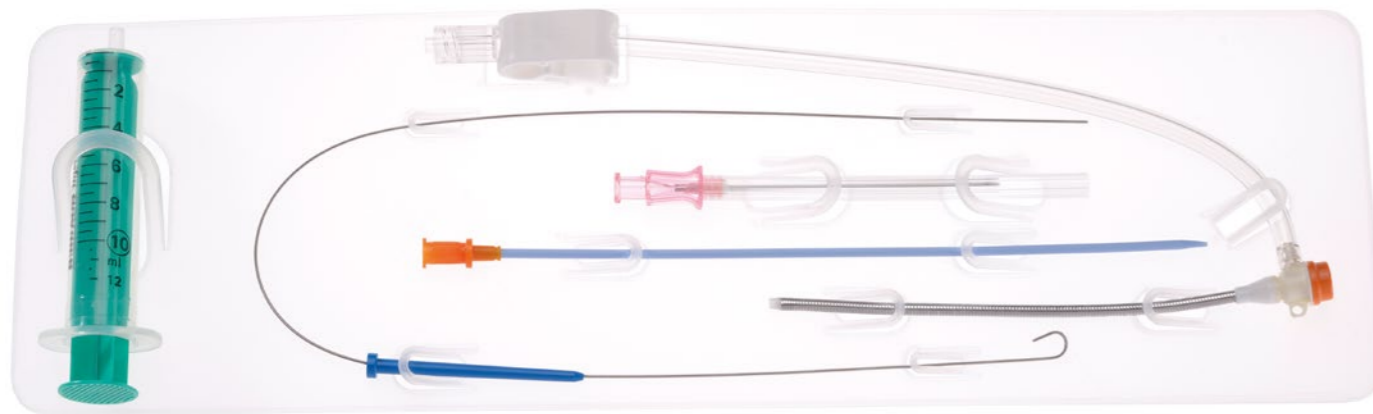
VE 1 Stück
LIEFERZEIT nach Absprache



* bitte wählen Sie die gewünschte French-Göße.



CruraSave® - FEMORAL PERFUSIONSSET



FAKTEN

- Führungsdraht 0,035"
- Knickstabilität
- Hämostase-Ventil
- Stufenloser Übergang von Dilatator zur Schleuse
- Drahtverstärkt
- DEHP-frei
- Optional mit längerem Schlauch

Die CruraSave® wurde speziell für die einfache und sichere Bein-Perfusion während einer VA-ECMO Anwendung entwickelt. Sie ist die erste Ihrer Art und zeichnet sich, vor allem, durch Ihre effektive Drahtverstärkung aus, welche ein Abknicken vermeidet.

Die Knickstabilität und Flexibilität gibt mehr Sicherheit beim Einführen. Der männliche Luer-Lock-Ansatz gewährleistet einen komfortablen Anschluss der arteriellen Kanüle.

Das Set beinhaltet einen Führungsdraht, eine Kanüle mit Spritze und den Dilatator mit der Kanüle selbst, um eine leichte Punktion mittels Seldinger-Technik durchzuführen.

TECHNISCHE DATEN

FRENCH

7 8

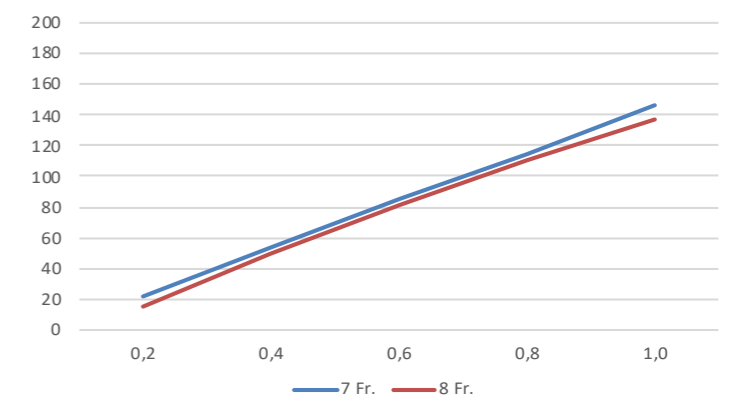
ARTIKELNUMMER

FLK X001 07

FLK X001 08

VE
LIEFERZEIT

5 Stück
nach Absprache



ARTERIELLE FEMORALKANÜLE

FAKTEN

- Optional mit RHEOPAX®-Beschichtung
- Drahtverstärkt
- Knickstabilität
- Stufenloser Übergang von Dilatator zur Kanüle
- DEHP-frei
- Optional REVAS® Einführbesteck oder Einführhilfe

Das bewährte Design unserer Femoralkanüle zur arteriellen Kanülierung mittels Seldinger-Technik, bietet maximalen Schutz vor chirurgischen Traumata.

Ihre konische Spitze und der weiche Übergang von Kanüle und leichtgängigem Dilatator ermöglichen eine unkomplizierte, anwenderfreundliche Implantation.

Ihre Transparenz unterstützt ein kontrolliertes Arbeiten, ihre Löcher sind gewebeschonend.

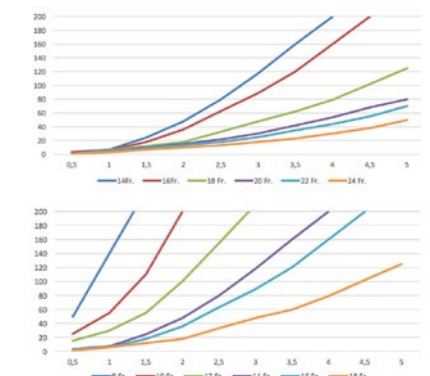
TECHNISCHE DATEN

FRENCH

08	10	12	14	16	18	20	22	24
----	----	----	----	----	----	----	----	----

KONNEKTOR

E	D	G	C	B	J
1/4" LL	3/8" LL	3/16" LL	1/4"	3/8"	3/16"
08-14 Fr	12-24 Fr	08-14 Fr	08-14 Fr	12-24 Fr	08-14 Fr



KONNEKTOR

1/4" LL
3/8" LL
3/16" LL

ARTIKELNUMMER

FLK A10 E Fr*
FLK A10 D Fr*
FLK A10 G Fr*

ARTIKELNUMMER (RHEOPAX®)

FLK A10 E Fr* R
FLK A10 D Fr* R
FLK A10 G Fr* R

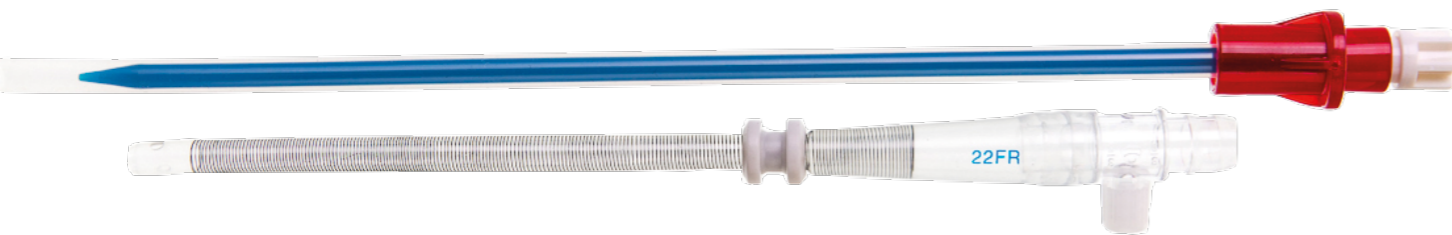
1/4"
3/8"
3/16"

FLK A10 C Fr*
FLK A10 B Fr*
FLK A10 J Fr*

FLK A10 C Fr* R
FLK A10 B Fr* R
FLK A10 J Fr* R

VE
LIEFERZEIT

5 Stück
nach Absprache



* bitte wählen Sie die gewünschte French-Göße.

ARTERIELLE FEMORALKANÜLE LANGE VERSION

FAKTEN

- Optional mit RHEOPAX®-Beschichtung
- Lange Version
- Drahtverstärkt
- Stufenloser Übergang von Dilatator zur Kanüle
- Knickstabilität
- DEHP-frei

TECHNISCHE DATEN

FRENCH

14 16 18 20 22 24

KONNEKTOR

3/8" LL

KONNEKTOR

3/8" LL
3/8" LL

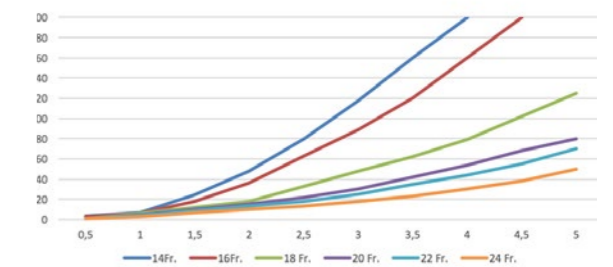
ARTIKELNUMMER

FLK A08 D Fr*
FLK A08 D Fr* R (RHEOPAX®)

VE LIEFERZEIT

5 Stück
nach Absprache

* bitte wählen Sie die gewünschte French-Göße.



RHEOPAX
SURFACE TECHNOLOGY



**ARTERIELLE KANÜLE
PEDIATRIC**



FAKTEN

- Optional mit RHEOPAX®-Beschichtung
- Drahtverstärkt
- Stufenloser Übergang von Dilatator zur Kanüle
- Knickstabilität
- DEHP-frei

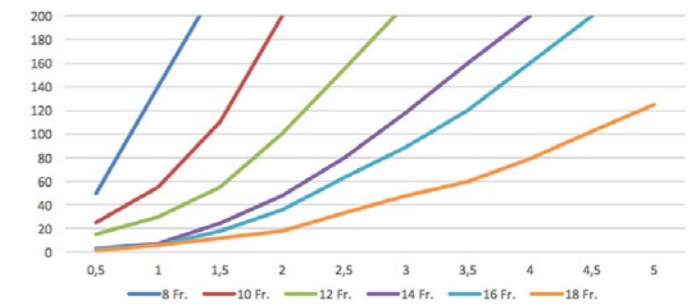
TECHNISCHE DATEN

FRENCH

8 10 12 14 16 18

KONNEKTOR

1/4" LL 3/16" LL



KONNEKTOR

1/4" LL
3/16" LL

ARTIKELNUMMER

FLK A12 E Fr*
FLK A12 G Fr*

ARTIKELNUMMER (RHEOPAX®)

FLK A12 E Fr* R
FLK A12 G Fr* R

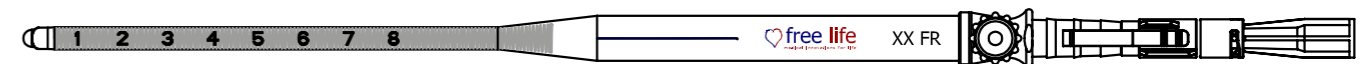
VE

5 Stück

LIEFERZEIT

nach Absprache

* bitte wählen Sie die gewünschte French-Göße.



ARTERIELLE KANÜLEN GERADE ODER GEBOGEN

FAKTEN

- Drahtverstärkt
- DEHP-frei
- Knickstabilität
- Optional mit anderen Konnektoren
- Optional rote oder blaue Entlüftungskappe



auch als
TWIST-FLOW-
Ausführung
erhältlich!

FLK X005 D Fr*

TECHNISCHE DATEN

FRENCH

8	10	12	14	16	18	20	22	24	26
---	----	----	----	----	----	----	----	----	----

TWISTFLOW

KONNEKTOR

A	C	E	B	D
OHNE	1/4"	1/4"LL	3/8"	3/8" LL
ALLE Fr	8-14 Fr		14-26 Fr	

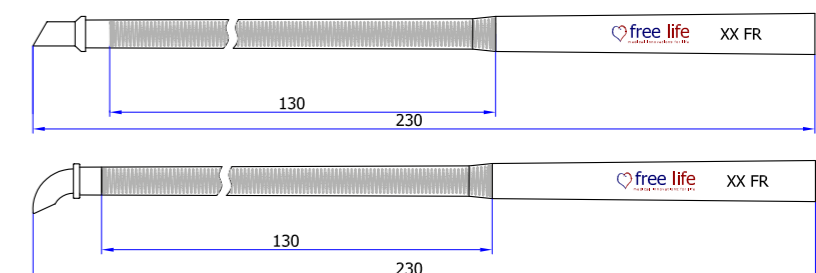
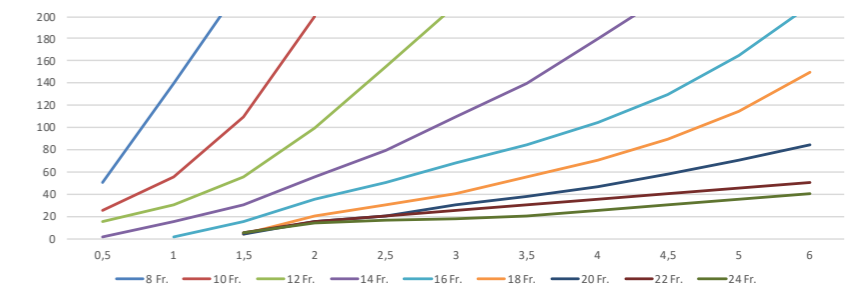
mit Ring (Kappe blau)
mit Nähkragen (Kappe blau)

GERADE SPITZE
FLK A04 K* Fr*
FLK A02 K* Fr*

GEBOGENE SPITZE
FLK A03 K* Fr*
FLK A01 K* Fr*

VE LIEFERZEIT 10 Stück nach Absprache

* bitte wählen Sie die gewünschte Konnektorvariante und French-GöÙe.



AORTEN PERFUSIONSKANÜLE

FAKTEN

- 18-24 Fr.
- Gerade oder gebogen
- 3/8" LL Konnektor
- Wahlweise rote oder blaue Entlüftungskappe
- DEHP-frei



TECHNISCHE DATEN

FRENCH

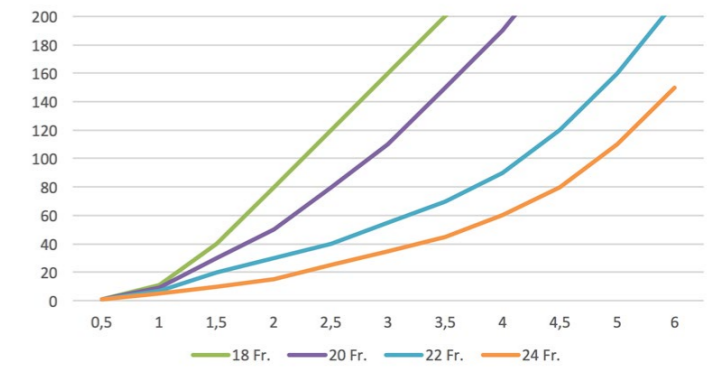
18 20 22 24

GERADE
GEBOGEN

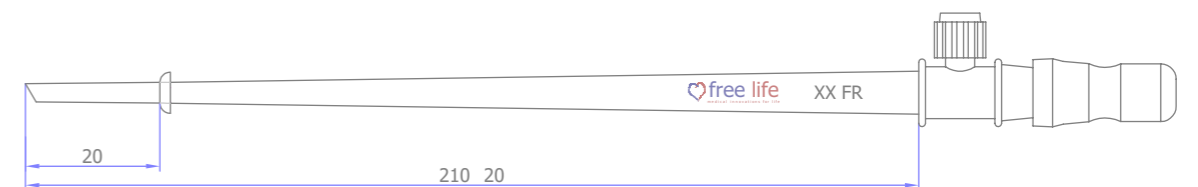
ARTIKELNUMMER
FLK A14 L Fr*
FLK A05 L Fr*

VE
LIEFERZEIT

10 Stück
nach Absprache



* bitte wählen Sie die gewünschte French-Göße.



**AORTEN PERFUSIONSKANÜLE
GERADE MIT FLEXIBLEM RING
UND GEHÄRTETER SPITZE**



FAKTEN

- 24 Fr.
- 3/8" LL Konnektor
- Wahlweise kurz, medium oder lang
- DEHP-frei

TECHNISCHE DATEN

FRENCH

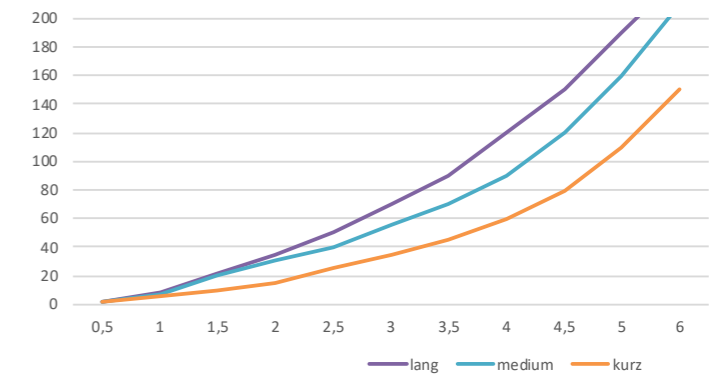
24

KURZ
MEDIUM
LANG

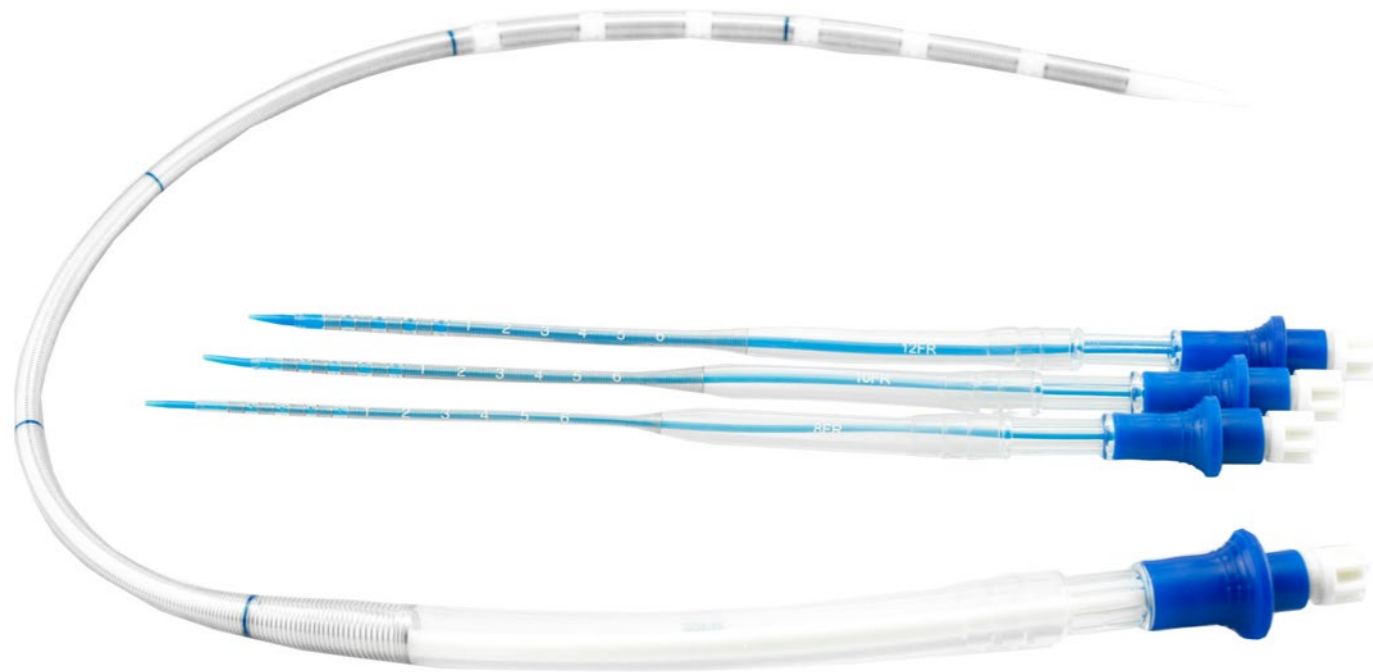
ARTIKELNUMMER
FLK A32 L 24
FLK A36 L 24
FLK A34 L 24

VE
LIEFERZEIT

10 Stück
nach Absprache



**VENÖSE
FEMORALKANÜLE SA**



FAKTEN

- Optional mit RHEOPAX®-Beschichtung
- Kanüle mit Drahtverstärkung
- Knickstabilität
- DEHP-frei
- Optional REVAS® Einführbesteck oder Einführhilfe

TECHNISCHE DATEN

FRENCH

8	10	12	14
---	----	----	----

FRENCH

20	22	24	26	28
----	----	----	----	----

KONNEKTOR

C	G	E	J
1/4"	3/16" LL	1/4" LL	3/16"

KONNEKTOR

B
3/8"

KONNEKTOR

PEDIATRIC
1/4"
3/16" LL
1/4" LL
3/16"

ARTIKELNUMMER

FLK V18 C Fr*
FLK V18 G Fr*
FLK V18 E Fr*
FLK V18 J Fr*

ARTIKELNUMMER (RHEOPAX®)

FLK V18 C Fr* R
FLK V18 G Fr* R
FLK V18 E Fr* R
FLK V18 J Fr* R

ADULT
3/8"

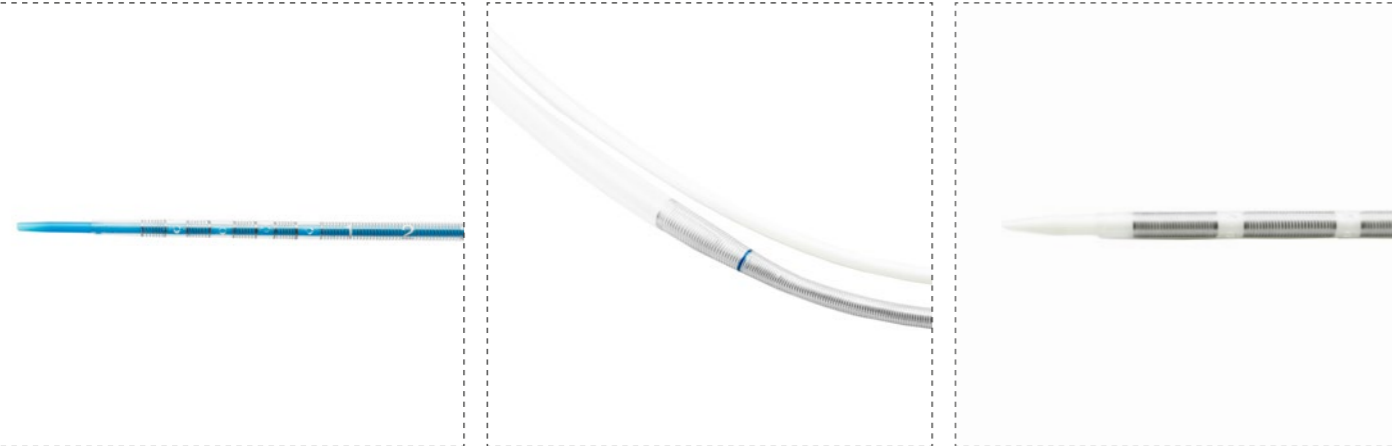
FLK V16 B Fr*

FLK V16 B Fr* R

VE
LIEFERZEIT

1 Stück
nach Absprache

* bitte wählen Sie die gewünschte French-GöÙe.



**VENÖSE KANÜLEN
GERADE ODER 90° GEBOGEN**

FAKTEN

- Drahtverstärkt
- DEHP-frei
- Knickstabilität
- Optional mit Metallspitze erhältlich bis 32 French

TECHNISCHE DATEN

FRENCH

12 14 16 18 20 22 24 26 28 30 32 34 36 38 40

KONNEKTOR

OHNE

ohne Ring
mit Ring

GERADE KANÜLE

FLK V02 A Fr*
FLK V04 A Fr*

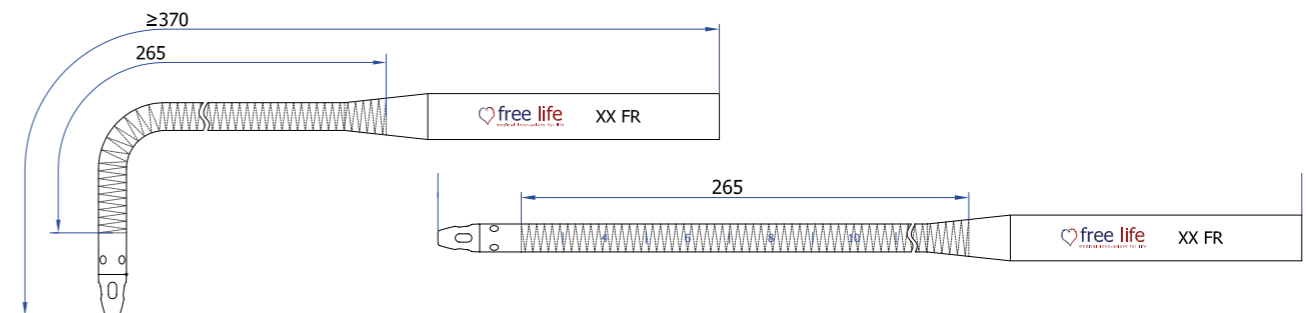
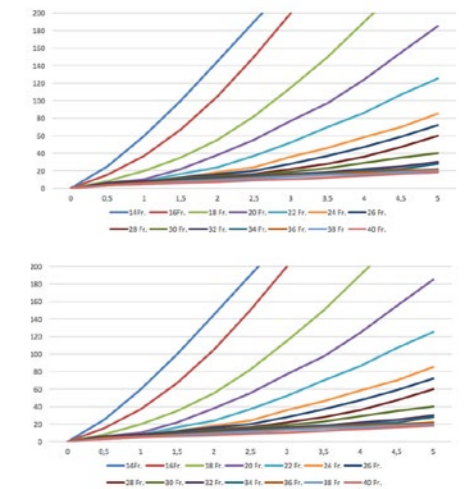
90° GEBOGENE KANÜLE

FLK V01 A Fr* FLK V07 A Fr*
FLK V11 A Fr* (MIT METALLKOPF)
FLK V05 A Fr*

VE
LIEFERZEIT

10 Stück
nach Absprache

* bitte wählen Sie die gewünschte French-GöÙe.



VENÖSE 2-STUFEN-KANÜLE



FAKTEN

- Drahtverstärkt
- Knickstabilität
- rund oder flatbody
- DEHP-frei
- Optional mit anderen Konnektoren

TECHNISCHE DATEN

FRENCH

28/36 30/38 32/40 34/46 36/46 36/51 38/46

KONNEKTOR

OHNE 1/2" 1/2" LL

KONNEKTOR MODELL RUND

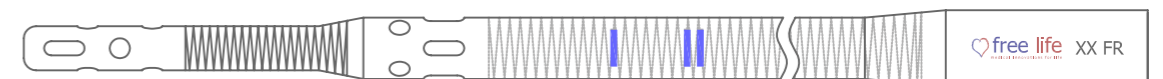
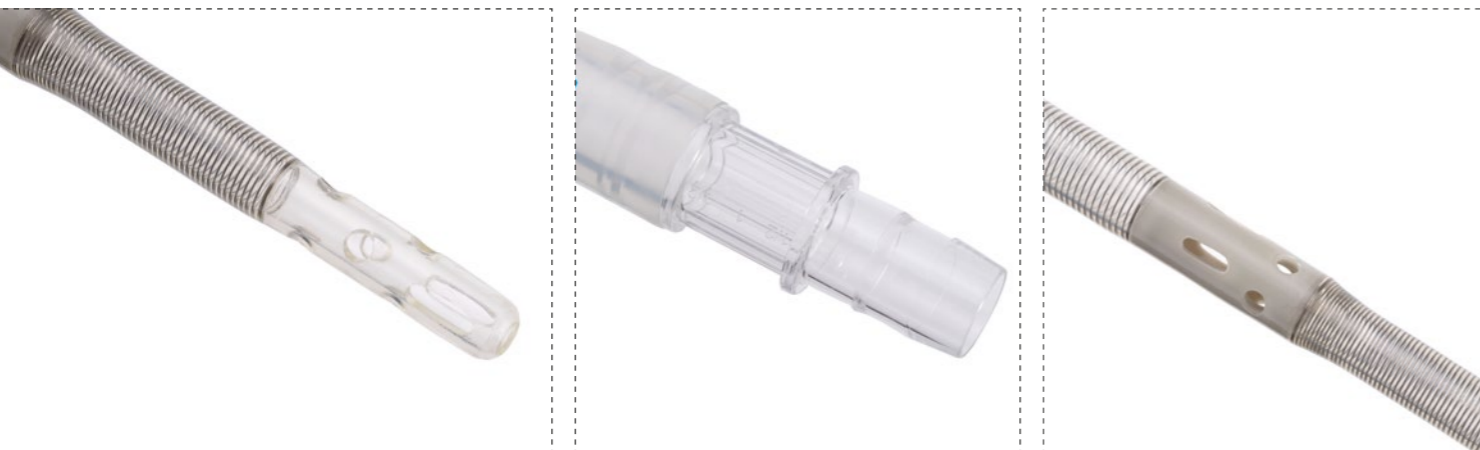
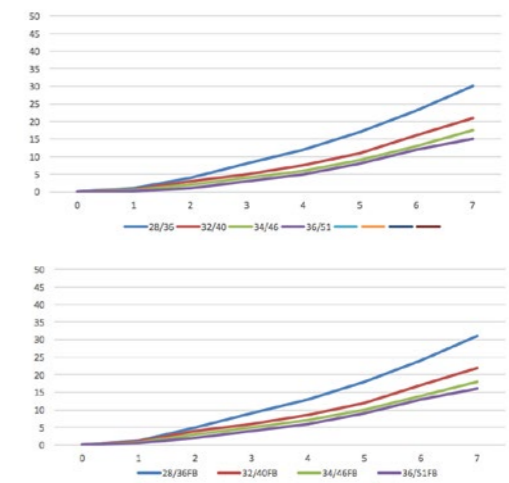
ohne FLK V06 A Fr*
1/2" FLK V06 F Fr*
1/2" LL FLK V06 H Fr*

KONNEKTOR MODELL FLATBODY

ohne FLK V12 A Fr*
1/2" FLK V12 F Fr*
1/2" LL FLK V12 H Fr*

VE 10 Stück
LIEFERZEIT nach Absprache

* bitte wählen Sie die gewünschte French-Göße.



VENÖSE 3-STUFEN-KANÜLE



FAKTEN

- Drahtverstärkt
- Knickstabilität
- rund oder flatbody
- DEHP-frei
- Optional mit anderen Konnektoren

TECHNISCHE DATEN

FRENCH

28/36 32/40 34/46 36/46

KONNEKTOR

OHNE 1/2" 1/2" LL

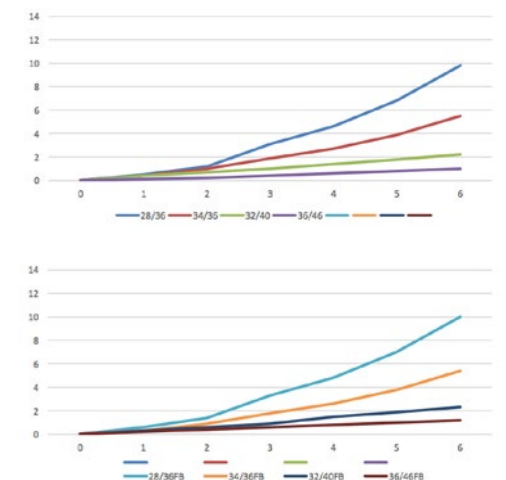
KONNEKTOR MODELL RUND

ohne FLK V08 A Fr*
1/2" FLK V08 F Fr*
1/2" LL FLK V08 H Fr*

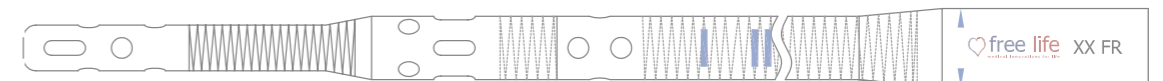
KONNEKTOR MODELL FLATBODY

ohne FLK V14 A Fr*
1/2" FLK V14 F Fr*
1/2" LL FLK V14 H Fr*

VE 10 Stück
LIEFERZEIT nach Absprache



* bitte wählen Sie die gewünschte French-Göße.



**AORTIC ROOT MIT UND OHNE
ENTLÜFTUNGSLINIE**



FAKTEN

- Dorn mit Facettenschliff
- DEHP-frei
- Mit Nähkragen
- Entlüftungslinien oben, unten und mittig möglich
- Standardmäßig mit einer weißer Roberts-klemme ausgestattet. Optional 2 Klemmen und andere Farben
- Rückfluss-Stop
- kurze und lange Version

TECHNISCHE DATEN

NADELDURCHMESSER

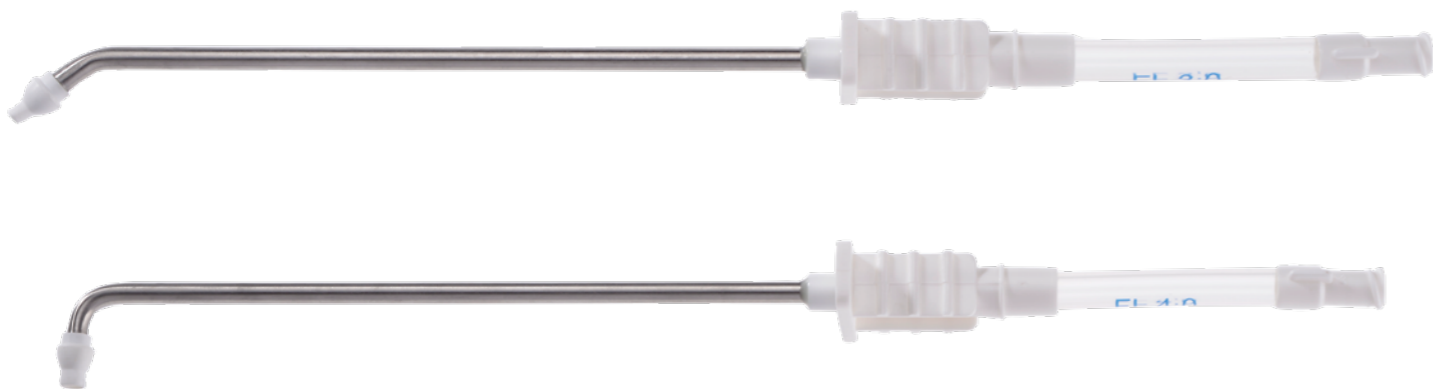
1,6 mm / 14 GA 2,0 mm / 12 GA 2,3 mm / 11 GA

170 MM LÄNGE	VENT	VENT OBEN	VENT MITTE
1 Klemme weiß	FLK C04 K ND*	FLK C12 K ND*	AUF ANFRAGE
1 Klemme rot	FLK C06 K ND*	FLK C14 K ND*	AUF ANFRAGE
2 Klemmen rot/blau	FLK C08 K ND*	FLK C16 K ND*	FLK C40 K ND*
2 Klemmen weiß	FLK C10 K ND*	FLK C18 K ND*	AUF ANFRAGE
	OHNE VENT		
	FLK C20 K ND*		
240 MM LÄNGE	VENT	VENT OBEN	VENT MITTE
1 Klemme weiß	FLK C22 K ND*	FLK C30 K ND*	AUF ANFRAGE
1 Klemme rot	FLK C24 K ND*	FLK C32 K ND*	AUF ANFRAGE
2 Klemmen rot/blau	FLK C26 K ND*	FLK C34 K ND*	AUF ANFRAGE
2 Klemmen weiß	FLK C28 K ND*	FLK C36 K ND*	AUF ANFRAGE
	OHNE VENT		
	FLK C38 K ND*		
VE	20 Stück		
LIEFERZEIT	nach Absprache		

* bitte wählen Sie den gewünschten Nadeldurchmesser und die optionale Klemmenkonfiguration



KORONARPERFUSIONSKANÜLE 90° UND 135°



FAKTEN

- softe Perfusionsspitze
- optional mit gelochter Perfusionsspitze
- mit Luer-Ansatz (weiblich)
- DEHP-frei

TECHNISCHE DATEN

DURCHMESSER

3,0 mm 3,5 mm 4,0 mm

BIEGUNG SPITZE

90° 135°



	90°	135°
3,0 mm	FLK C01 30	FLK C03 30
3,5 mm	FLK C01 35	FLK C03 35
4,0 mm	FLK C01 40	FLK C03 40

	90° GELOCHTE SPITZE	135° GELOCHTE SPITZE
3,0 mm	FLK C05 30	FLK C07 30
3,5 mm	FLK C05 35	FLK C07 35
4,0 mm	FLK C05 40	FLK C07 40

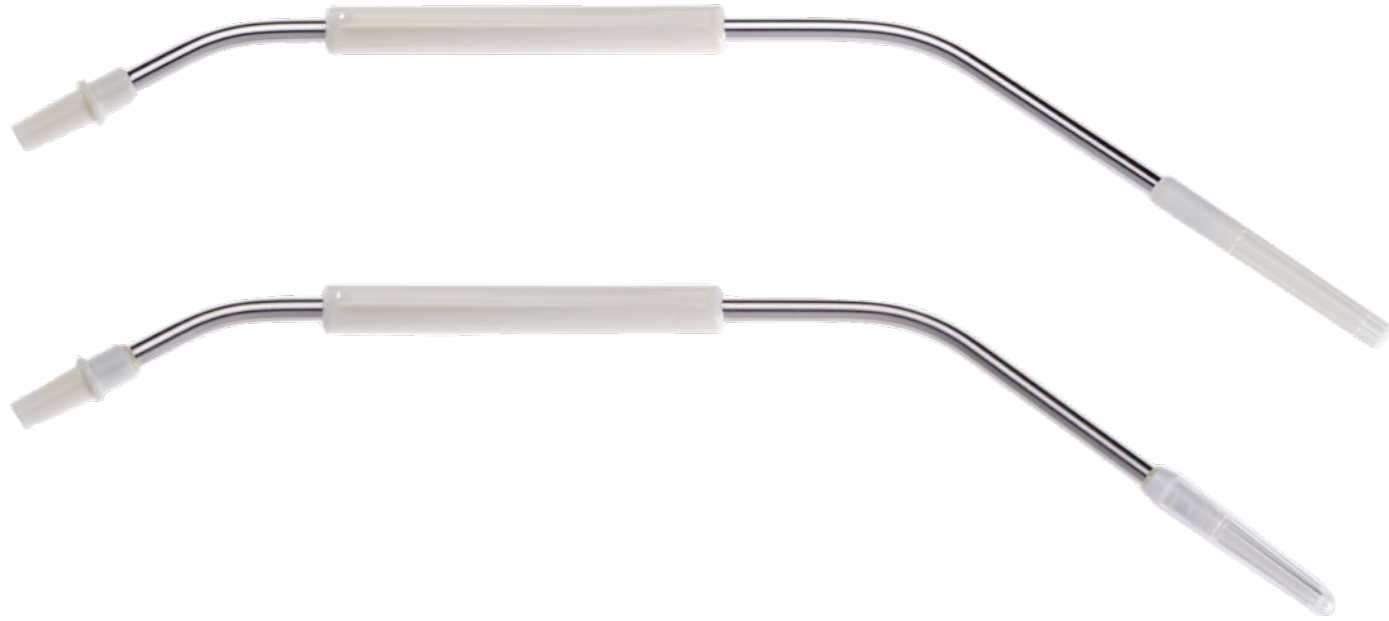
VE
LIEFERZEIT 10 Stück
nach Absprache



BOIDA- UND STARRER SAUGER

FAKTEN

- BOIDA mit speziellem Ansaugschutz



TECHNISCHE DATEN

	STARRER SAUGER	BOIDA SAUGER
KONNEKTOR	1/4"	1/4"
ARTIKELNUMMER	FLK S02 C07	FLK S01 C07
VE	20 STÜCK	20 STÜCK
LIEFERZEIT	nach Absprache	nach Absprache



**LINKS VENTS
UND SUMPFSAUGER**

FAKTEN

- Links Vent mit und ohne Einführhilfe
- Sumpfsauger mit Edelstahlspiralkopf
- DEHP-frei



TECHNISCHE DATEN

FRENCH

12 14 17 20

KONNEKTOR

1/4"



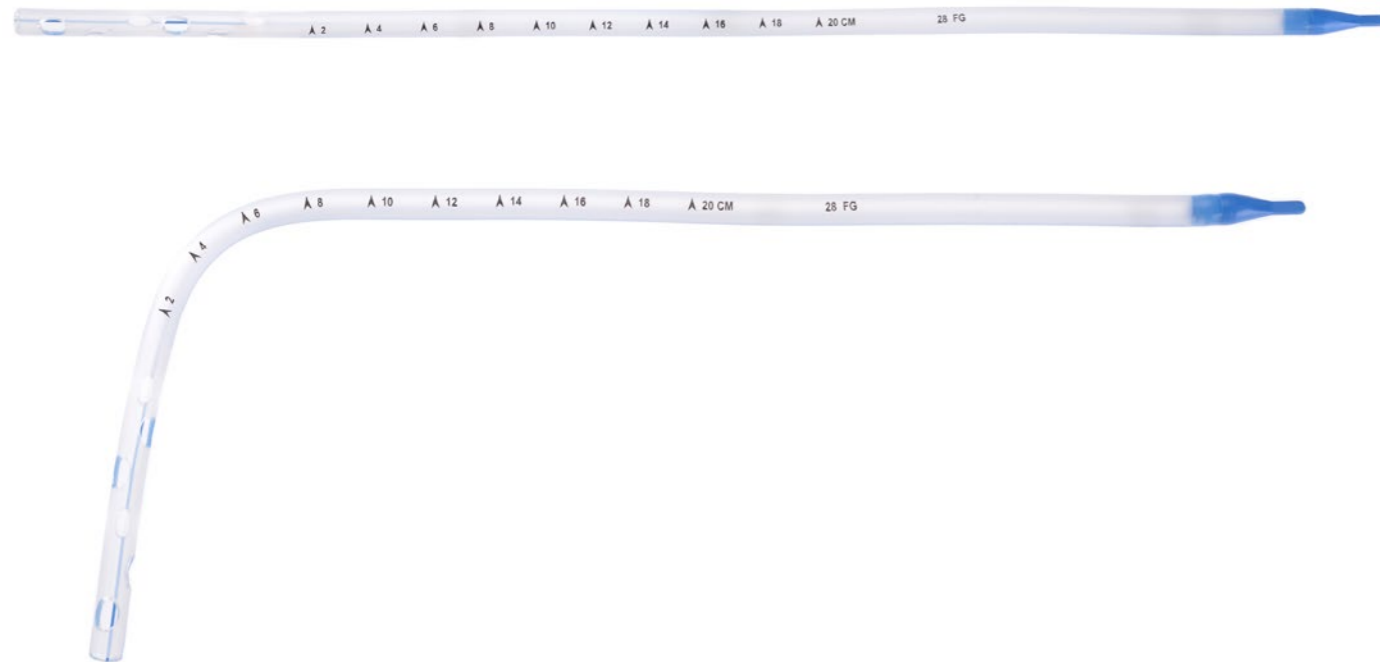
FRENCH	LINKS VENT MIT DRAHT (LÄNGE 450MM)	LINKS VENT MIT PVC EINFÜHRHILFE (LÄNGE 350MM)
12	FLK X002 12	FLK X004 12
14	FLK X002 14	NICHT ERHÄLTlich
17	FLK X002 17	FLK X004 17
FRENCH	PERICADIAL SUMPFSAUGER	
20	FLXAMS0410	
VE	20 Stück	
LIEFERZEIT	nach Absprache	



THORAX DRAINAGEN

FAKTEN

- Gerade oder gebogen erhältlich
- Länge: 45cm
- Thermosensibles und weiches PVC
- Formstabilität
- Röntgenkontraststreifen
- Atraumatisch
- DEHP-frei



TECHNISCHE DATEN

FRENCH

24 28 32 36

GERADE
GEBOGEN

ARTIKELNUMMER
FLX9008-A-ND-Fr*
FLX9008-B-ND-Fr*

VE
25
10

LIEFERZEIT

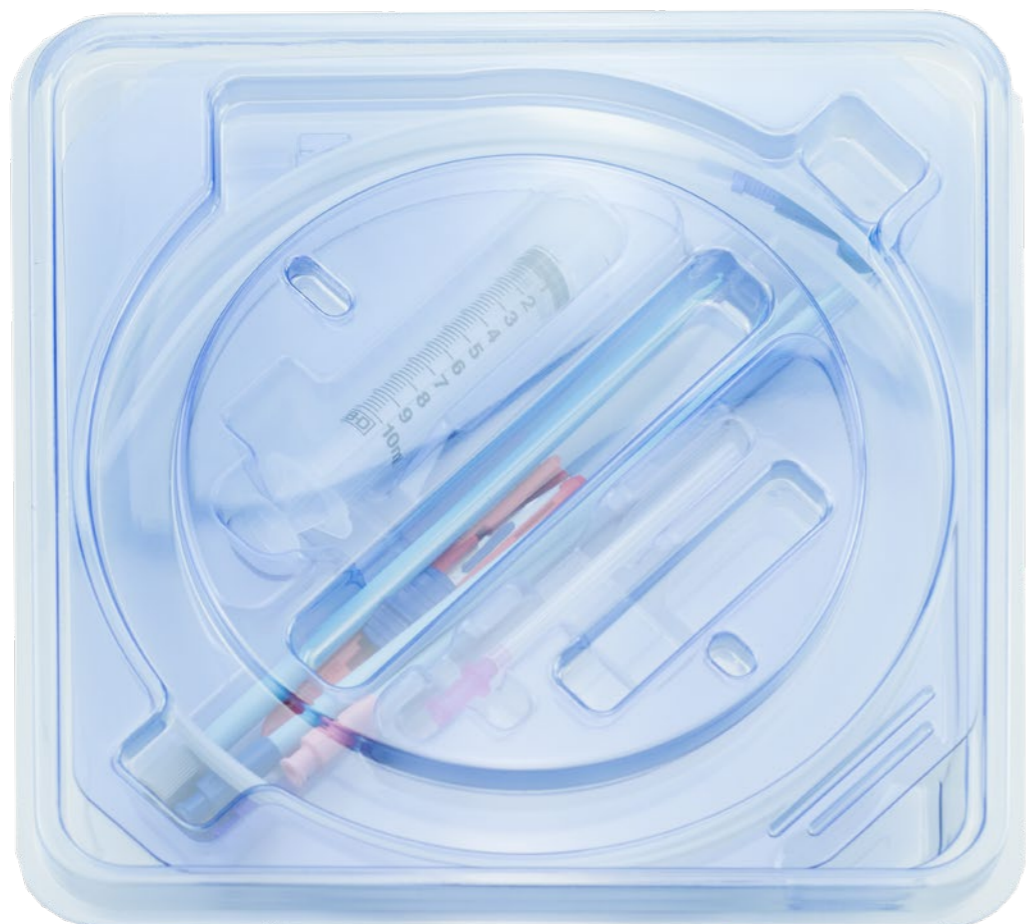
nach Absprache

* bitte wählen Sie die gewünschte French-Göße.



REVAS® EINFÜHRBESTECKE

EINFÜHRHILFEN



REVAS® EINFÜHRBESTECKE
FÜR ARTERIELLE
FEMORALKANÜLE,
steril inkl. 90cm
0.038" Führungsdraht,
8/10Fr, 12/14Fr, 16/18Fr,
20/22FR Dilatator,
18GA Nadel, Miniskalpell,
Spritze

FLK 0010

REVAS® EINFÜHRBESTECKE
FÜR VENÖSE
FEMORALKANÜLE
steril inkl. 180cm
0.038" Führungsdraht, 8/10Fr,
12/14Fr, 16/18Fr, 20/22FR,
24Fr Dilatator, 18GA Nadel,
Miniskalpell, Spritze

FLK 0011
REVAS® EINFÜHRBESTECKE

FÜR DUAL LUMEN
KANÜLE
steril inkl. 180cm
0.038" Führungsdraht, 8/10Fr,
12/14Fr, 16/18Fr, 20/22FR,
24/26FR, 28/30Fr Dilatator,
18GA Nadel,
Miniskalpell, Spritze

FLK 0012



EINFÜHRHILFE FÜR ARTERIELLE
FEMORALKANÜLEN
**cm Draht, steril
enthält 0.038" Draht
8/10Fr, 12/14Fr, 16/18Fr Dilatator
18GA Introducer Nadel

FÜHRUNGSDRAHT 75CM
FLK 0007 75

FÜHRUNGSDRAHT 100CM
FLK 0007 100

EINFÜHRHILFE FÜR VENÖSE
FEMORALKANÜLEN
**cm Draht, steril
enthält 0.038" Draht
8/10Fr, 12/14Fr, 16/18Fr Dilatator
18GA Introducer Nadel

FÜHRUNGSDRAHT 180CM
FLK 0009 180





FREE LIFE MEDICAL GMBH

Kleinheidstraße 1a
52080 Aachen
Deutschland

Tel. +49-2405-419 900-0
Fax +49-2405-419 900-90
Email info@freelife-medical.com

WWW.FREELIFE-MEDICAL.COM